

Baza nurkowa „Koparki”

BAZA NURKOWA
„KOPARKI”
im. kpt.

SŁAWOMIRA
STRÓŻAKA

Jaworzno, 12.09.2009

Lokalizacja



Adres

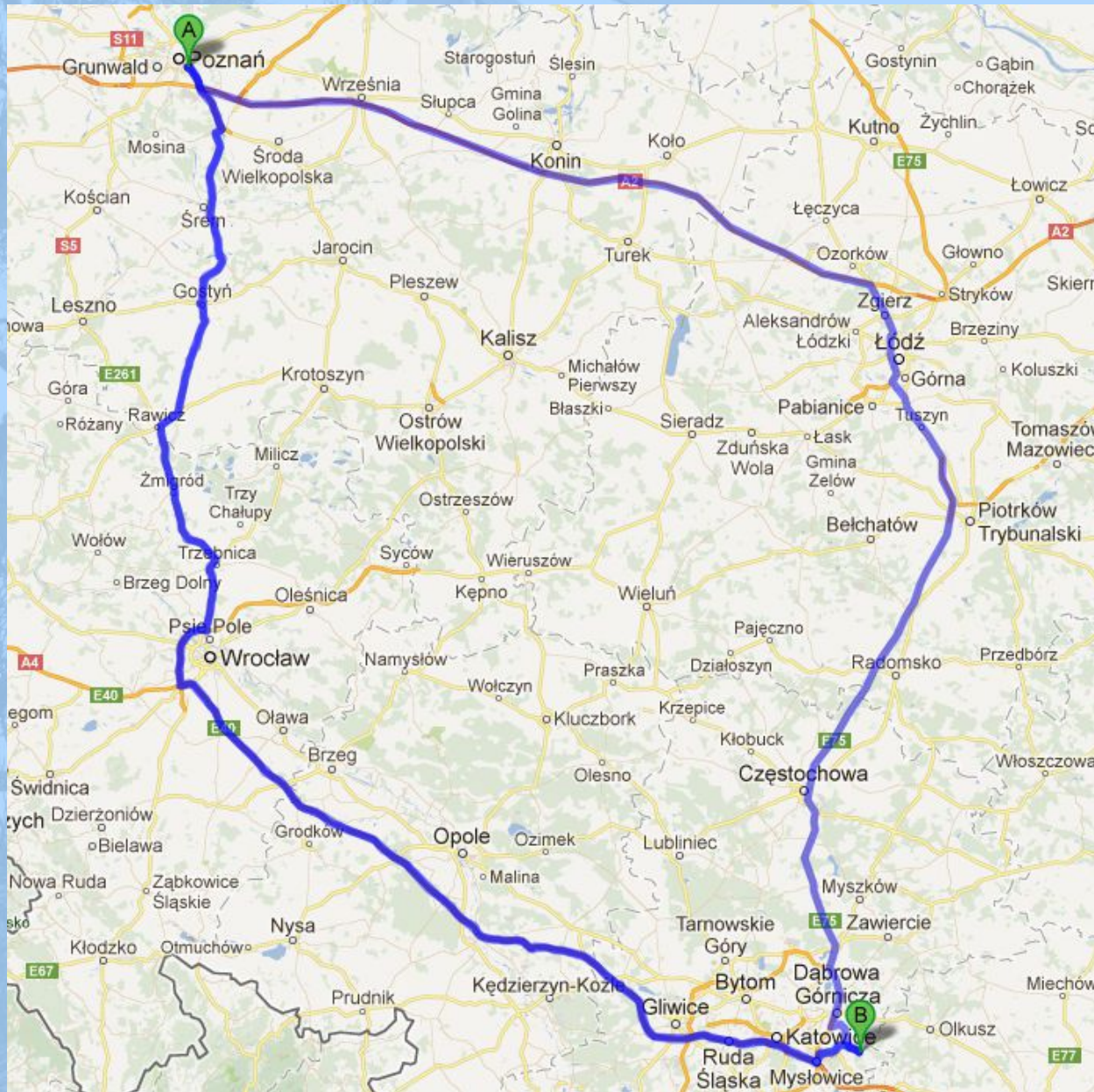
ul. Płetwonurków 1,
Jaworzno-Szczakowa

GPS

N +50° 13' 43.12"

E +19° 18' 45.14"

Dojazd



Trasa 1
(przez Wrocław)

390 km

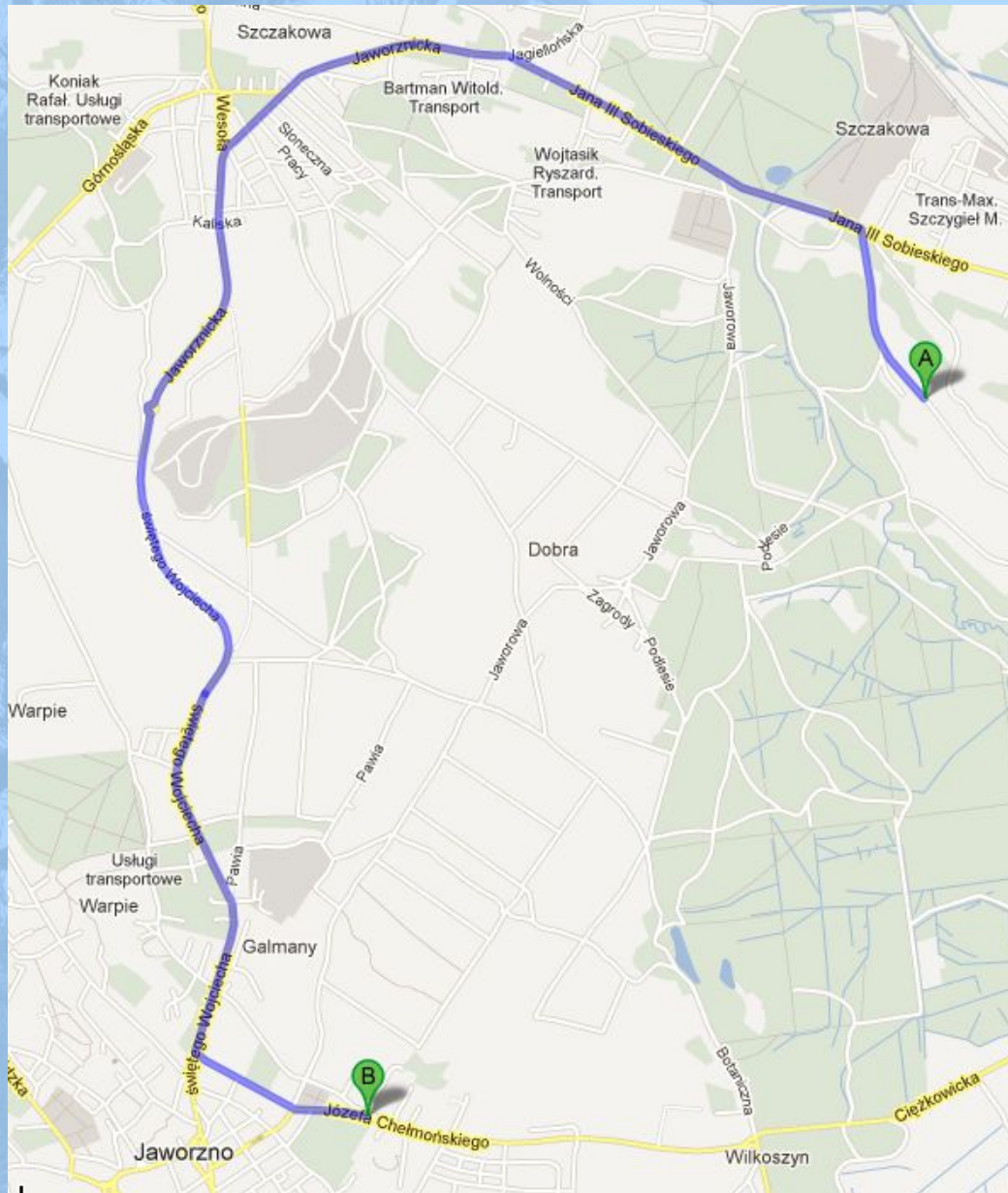
4 h 34 min

Trasa 2
(przez Łódź)

398 km

4 h 38 min

Najbliższy szpital



Szpital Miejski

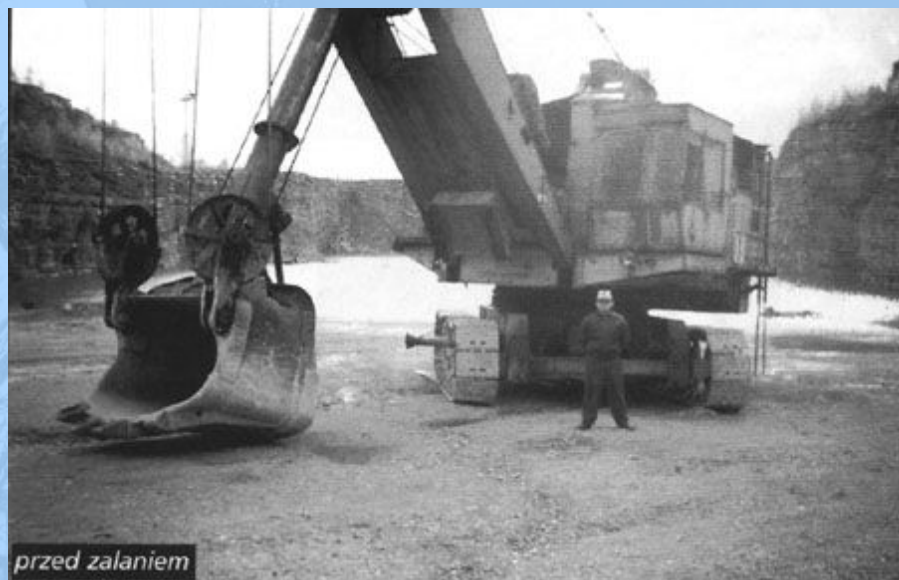
ul. Józefa Chełmońskiego 28,
Jaworzno

Tel. 32 616 44 82

Dojazd: 7,5 km / 12 min

Dawno, dawno temu...

W 1997 r. tonące w długach Zakłady Dolomitowe "Szczakowa" nie są w stanie płacić za energię elektryczną. Rachunki opiewają na ówczesne miliardy starych złotych. Kamieniołom zostaje postawiony w stan likwidacji. W końcu jest decyzja - energetycy odcinają dopływ prądu. Stają pompy. W ciągu kilkudziesięciu godzin zostaje zalana głęboka na 18 m niecka. Przez opieszałość pracowników praktycznie niczego nie udało się uratować. Pod lustrem wody pozostały dwie potężne koparki, łyżki, domek strażakowego, część stacji trafo.



Akwen



Powierzchnia: **3,5 ha**

Głębokość: **18 m**

Wysokość n.p.m.: **330 m**

O bazie

Zbiornik powstały przez zalanie wyrobiska nosi nazwę "Gródek".

Baza powstała w 1999 r.

Właściciel: Orka Group.

Na terenie bazy są:

- sklep z artykułami nurkowymi,
- wypożyczalnia sprzętu nurkowego,
- domki kempingowe, boksy na sprzęt,
- pole namiotowe,
- sanitariaty,
- mała gastronomia (w sezonie),
- samoobsługowy automat Jacobs z kawą, herbatą, czekoladą na gorąco, barszczem czerwonym, dostępny 24h (w sezonie).



O bazie c.d.

Godziny otwarcia

01 kwietnia - 31 października: 08:00 - 22:00

01 listopada - 31 marca: 08:00 do 18:00

Oświetlenie terenu bazy i wiat

Wyłączane o 23:00

Nurkowania nocne

kontakt pod nr tel. 660 433 831

Kontakt

tel. 660 433 831

<http://www.orkasa.pl/>

bazy@orkasa.pl



Wiaty

Wiaty są dostępne dla każdego.
Możliwa rezerwacja (min 15 osób).



Dostęp do wody - pomosty

Cztery pomosty

Fot. ZbyszekK



Zakwaterowanie - domki

Pomieszczenia:

- salon
- sypialnie
- łazienka
- korytarzyk



Fot. SzymonU

Wyposażenie:

- TV
- lodówka
- czajnik
- grzejnik gazowy

Zakaz wnoszenia mokrego sprzętu → boksy.

Zakwaterowanie c.d.

Na terenie bazy

- domki
- pole namiotowe
- sanitariaty
- możliwość podpięcia zasilania 230V/50Hz



Poza terenem bazy

- hotele
- gospodarstwa agroturystyczne
- itp...

Cennik

Ceny na dzień 07.03.2013

Źródło: <http://www.orkasa.pl>

Opłaty	Cena
Pobył na terenie bazy	30 zł *
Podpięcie butli do napełnienia	5 zł/szt.
Napełnienie butli (powietrze)	1 zł/l
Napełnienie butli (nitrox)	ok. 2zł/l **
Użycie filtra osobistego	1,5 zł
Wynajęcie boksu na sprzęt	10 zł/dzień
Wynajem domku	300 zł/doba ***
Nocleg na terenie bazy poza domkiem	10 zł/osoba

Wypożyczenie sprzętu	Cena
Butla 12 l	32 zł
Butla 15 l	37 zł
Jacket	25 zł
Pianka	25 zł
Automat	20 zł
Balast (do 10 kg)	10 zł
Płetwy	10 zł
Maska, fajka	10 zł
Rękawice	10 zł

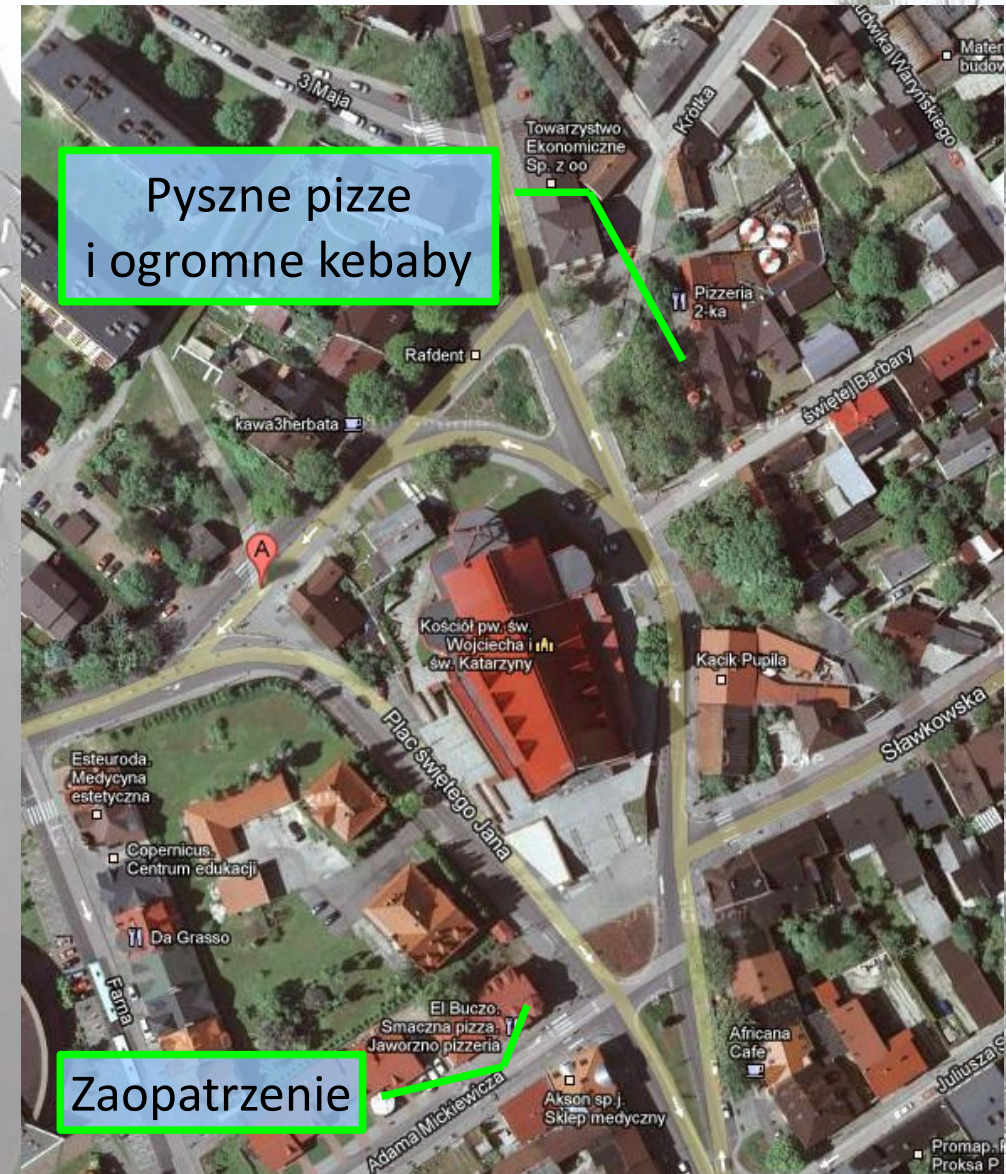
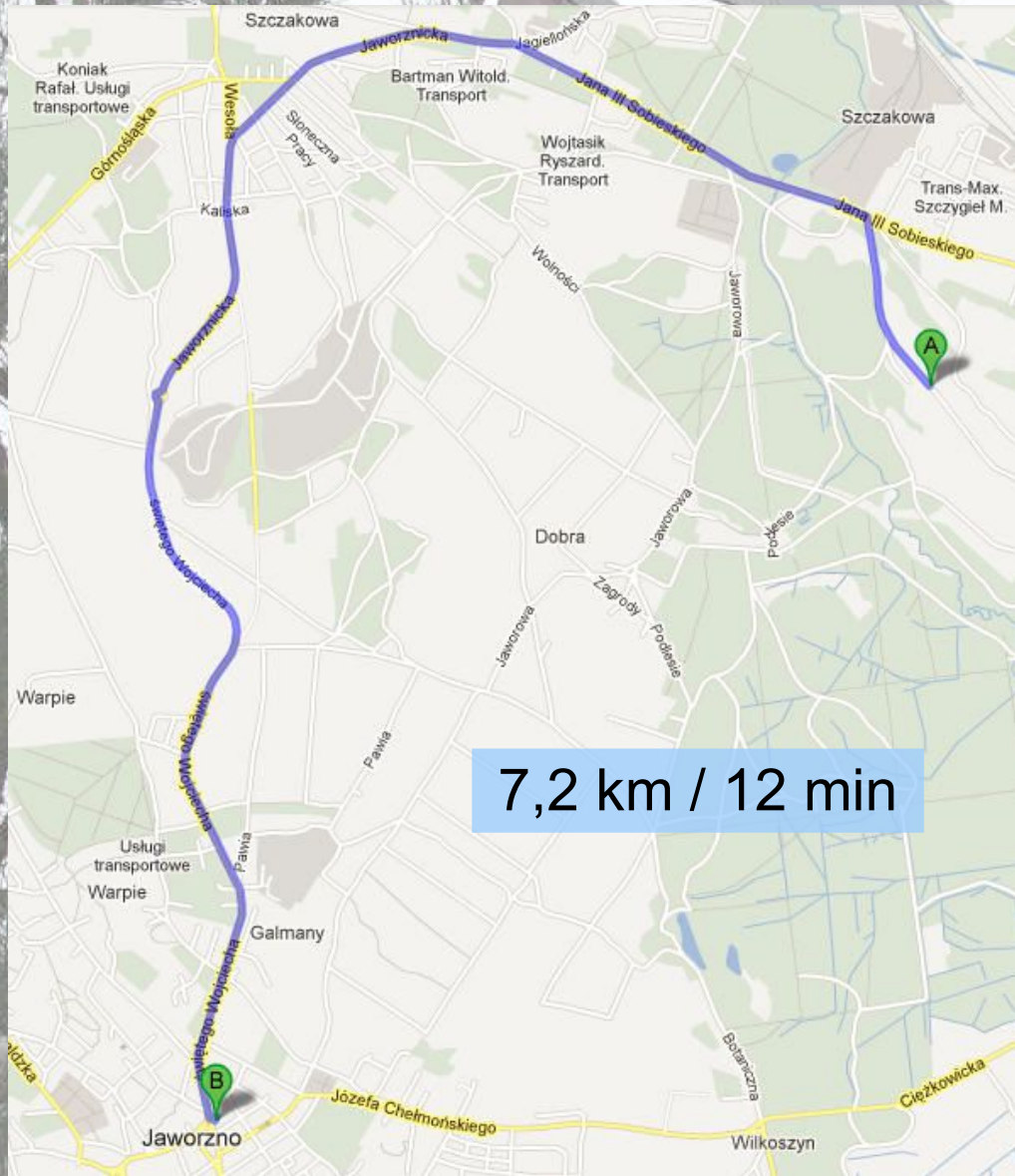
* Instruktorzy z aktualnymi uprawnieniami – za darmo.

* Nienurkujące dziecko do 10 lat – za darmo.

** Nitrox jest obecnie w bazie niedostępny.

*** Cena noclegu nie zawiera wstępu na bazę.

Pizza, kebab i zaopatrzenie



Morskie potwory

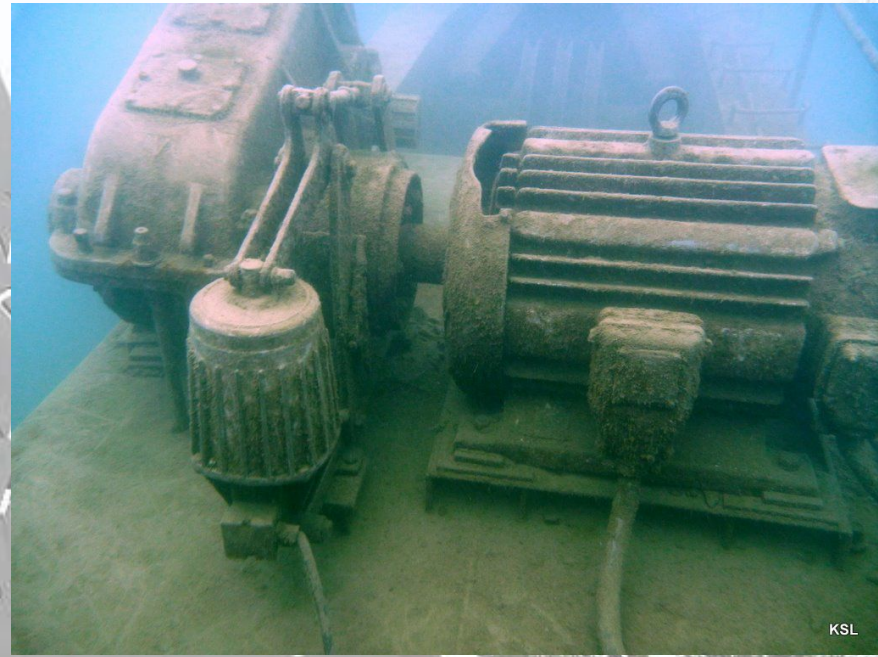


- Potężne okonie
- Ławice krwiożerczych płotek
- Gigantyczny szczupak

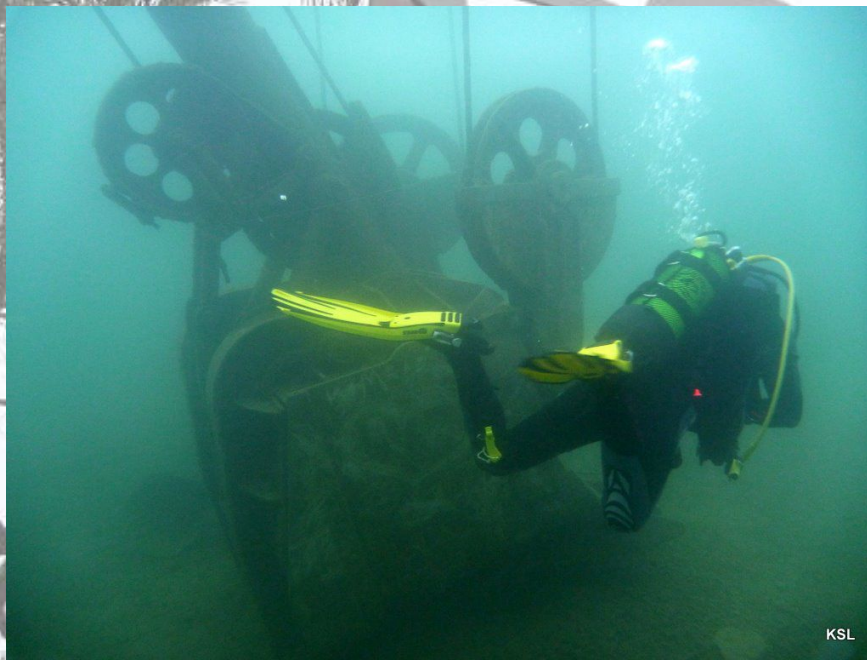
Podwodne atrakcje - platformy



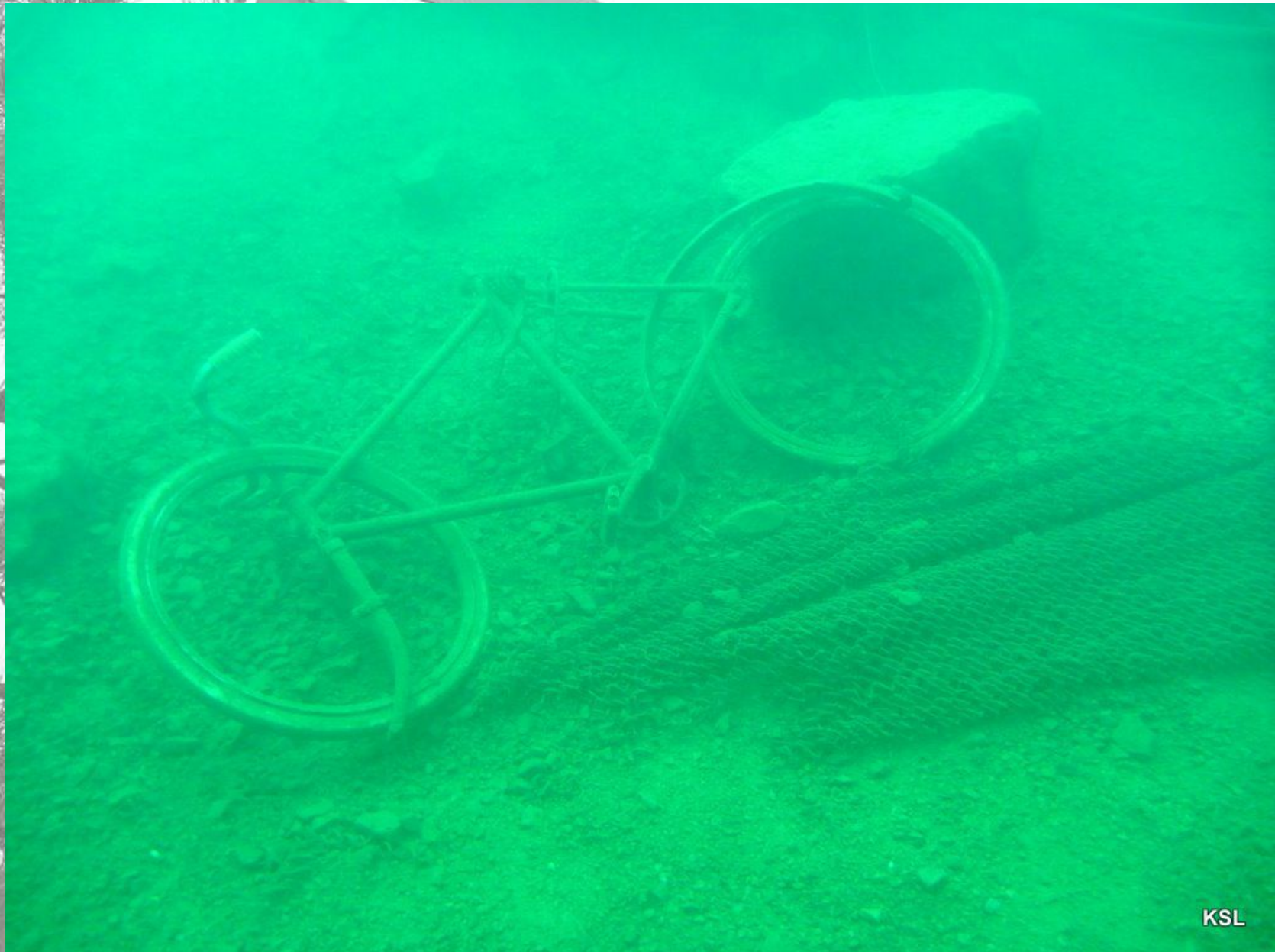
Podwodne atrakcje - koparki



Podwodne atrakcje – koparki c.d.



Podwodne atrakcje - rower



KSL

Podwodne atrakcje - Apollo

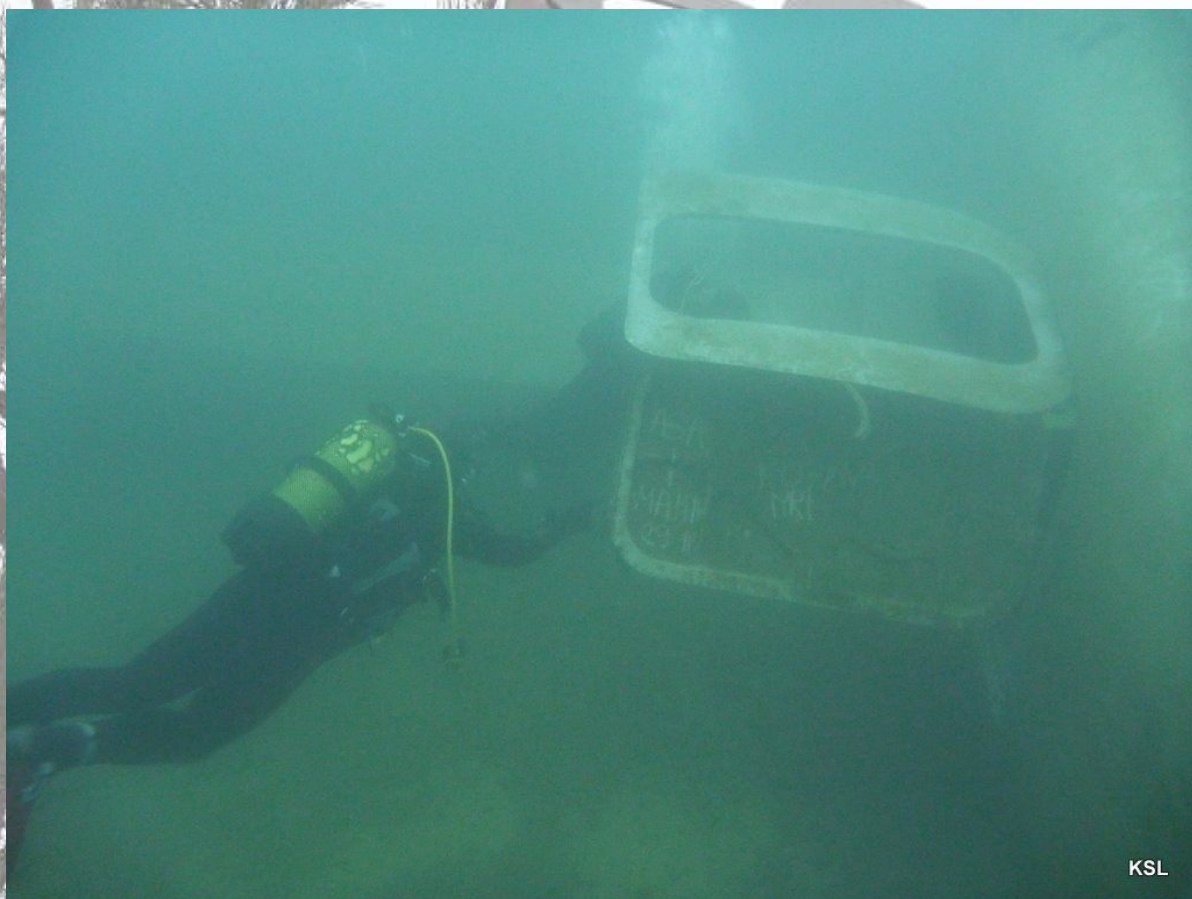


KSL

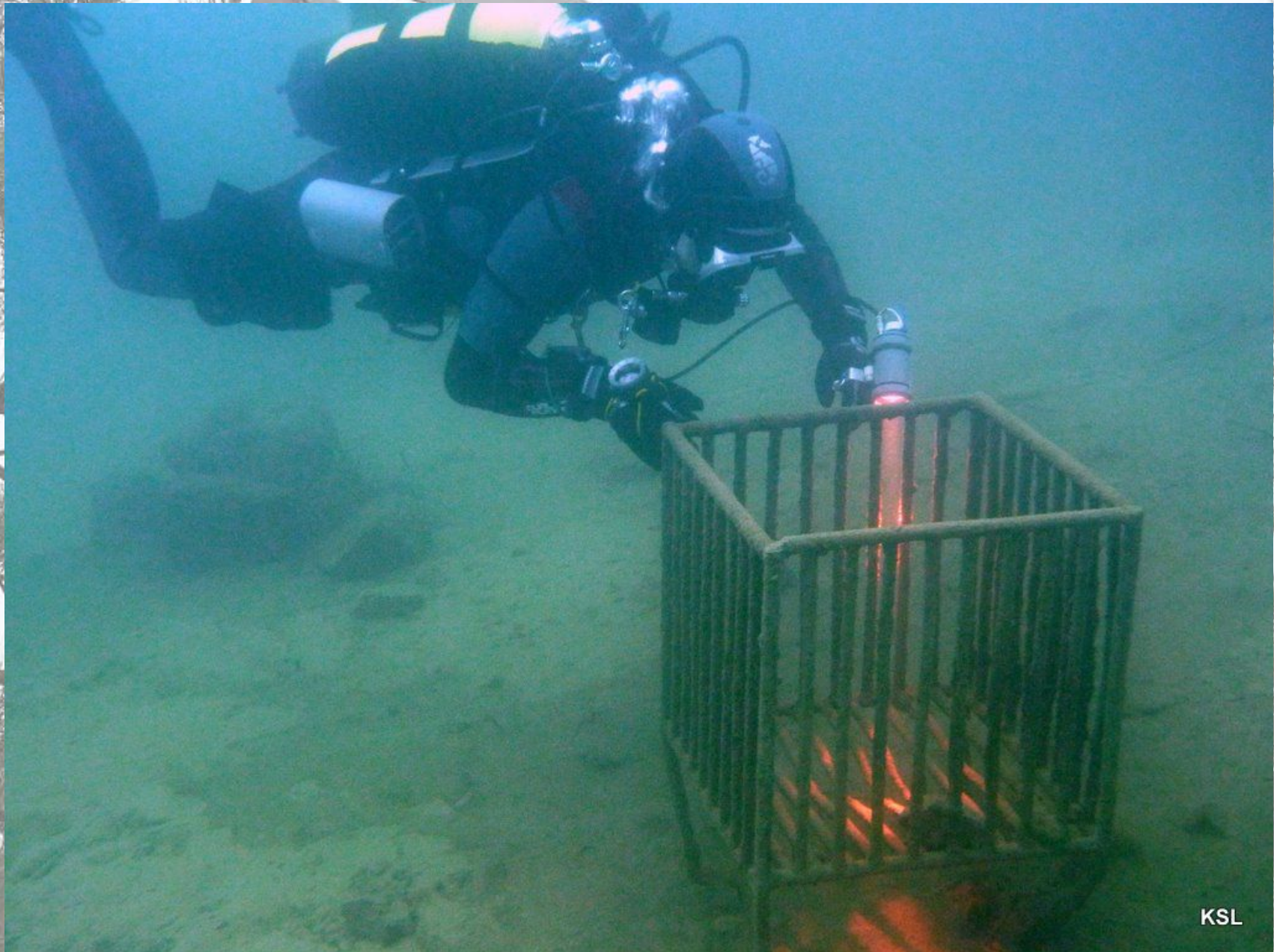
Podwodne atrakcje - samolot



Podwodne atrakcje – samolot c.d.

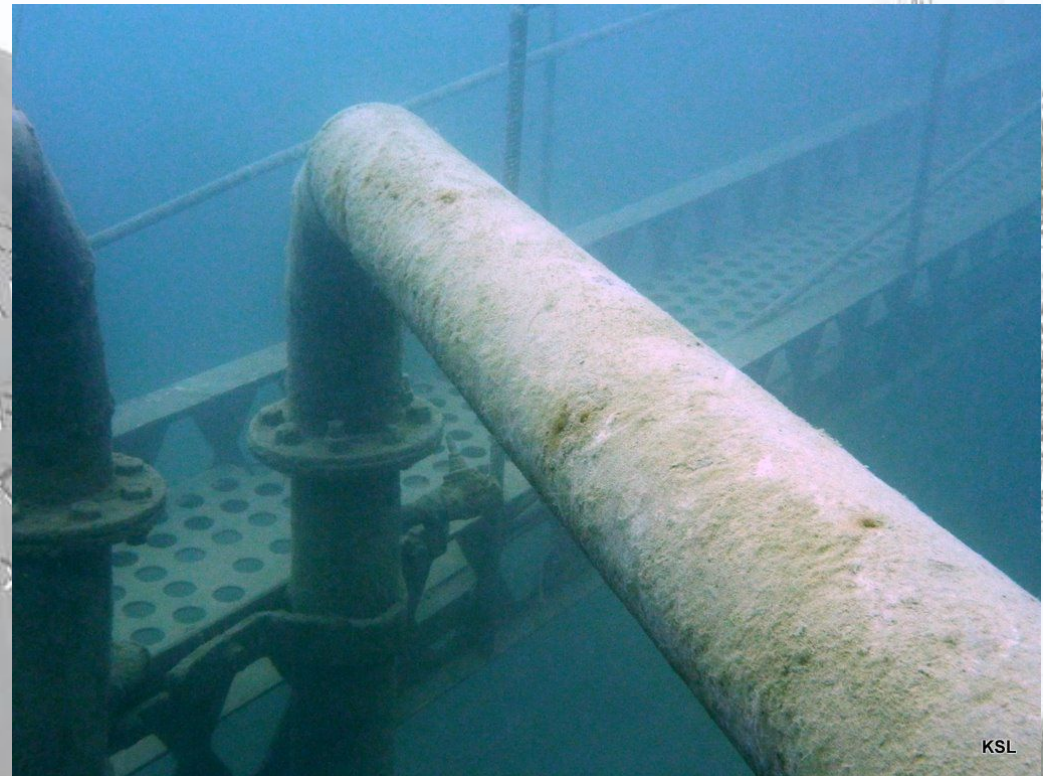


Podwodne atrakcje - koksownik



KSL

Podwodne atrakcje - rząpie



Rząpie - dolna część szybu górniczego, położona poniżej ostatniego poziomu, miejsce, gdzie zbiera się woda spływająca z szybu.

Podwodne atrakcje c.d.



KSL

- Polonez
- BMW
- Poczekalnia
- Budka strażłowego
- Bunkier strażłowego
- Łyżka koparki
- Przepompownia
- Stacja trafo
- Rurociąg

Dziękuję za uwagę!



KSL