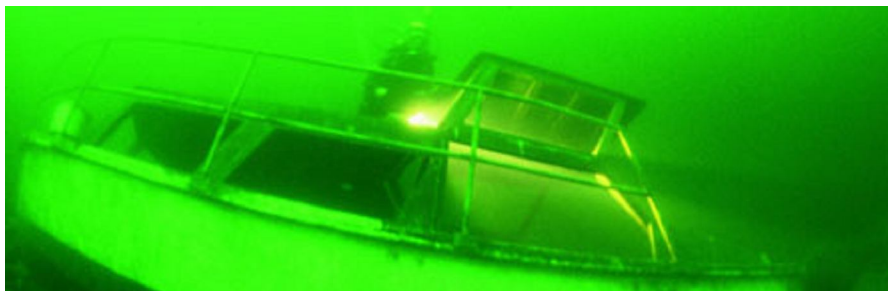




## Kamieniołom Prella



Baza nurkowa:

### Tauchbasis Prella

Dorfstraße 18, 01920 Häslich

<http://www.tauchschule-dresden.de/prelle.php>

Godziny otwarcia:

Brak stałych godzin otwarcia.

Aby pobrać klucz do kamieniołomu należy zarejestrować się w bazie nurkowej Steina, sklepie nurkowym w Dreźnie (Leipziger Straße 28, 01127 Dresden, Tel.: (03 51) 4 16 23 04, Godziny otwarcia: pon-pt 10:00 – 19:00, sob 10:00 – 13:00) lub w sąsiednim muzeum kamieniołomu. Po rejestracji, otrzymasz kartę nurkowań i klucz dostępu. Za klucz pobierana jest kaucja: 20.00 €

Cennik:

- Dzień nurkowy – 10 Euro
- Napełnianie butli (baza Steina):
  - Sprężone powietrze: 0,60 € / l
  - Nitrox 32: ok. 1,2 € / litr
  - Nitrox 36: ok. 1,4 € / litr
  - Nitrox 50: ok. 2,1 € / litr
  - Tlen: 4,00 € / litr



Opis miejsca nurkowego:

Głębokość max.: 46,5 m

Powierzchnia wody: 1,8 ha

Przeciętna widoczność: 6 – 10 m

Prelle, to dawny kamieniołom granitu, tak zwany zbiornik wyrównawczy. Ze względu na swoją głębokość, jest szczególnie popularny wśród nurków technicznych. Wszyscy zaawansowani nurkowie mogą wpisać się w księdze gruntowej, na głębokości 40 m. Na płytszych głębokościach można znaleźć koło wagonu (15m), wrak motorówki(20m), a nawet pluszowego misia ;) (7m).

**TAUCHSCHULE DRESDEN**



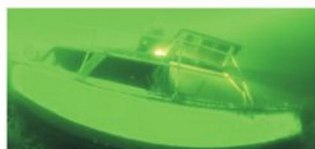
**Prelleseee**



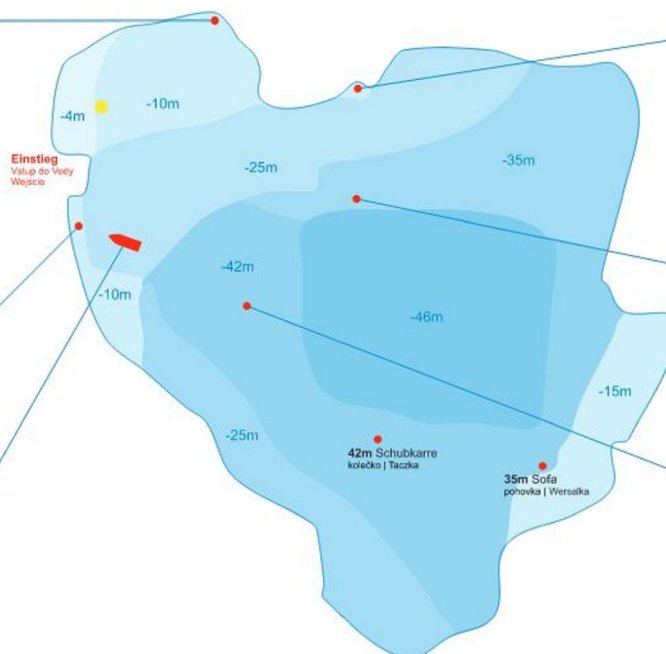
-5m Saugrohr | Potróbý | Rura ssąca  
Foto: Peter Coors



-15m Wagenrad | Kolo vozidla | Kolo Wagonu  
Foto: Roy Wieland



-20m Wrack | Wrak Lodi | Wrak  
Foto: Falk Wieland



-7m Teddy-Family



-35m Ayers Rock  
Foto: Peter Coors



-41m Grundbuch | Kniha Náústóv | Księga gruntowa  
Foto: Roy Wieland



Jak dojechać:

## TAUCHSCHULE DRESDEN

**Hauptsitz:** Tauchschule Dresden  
 Leipziger Str. 28 DE-01127 Dresden  
 Tel.: 0351 4362304  
 Fax: 0351 4362332  
 info@tauchschule-dresden.de  
 www.tauchschule-dresden.de

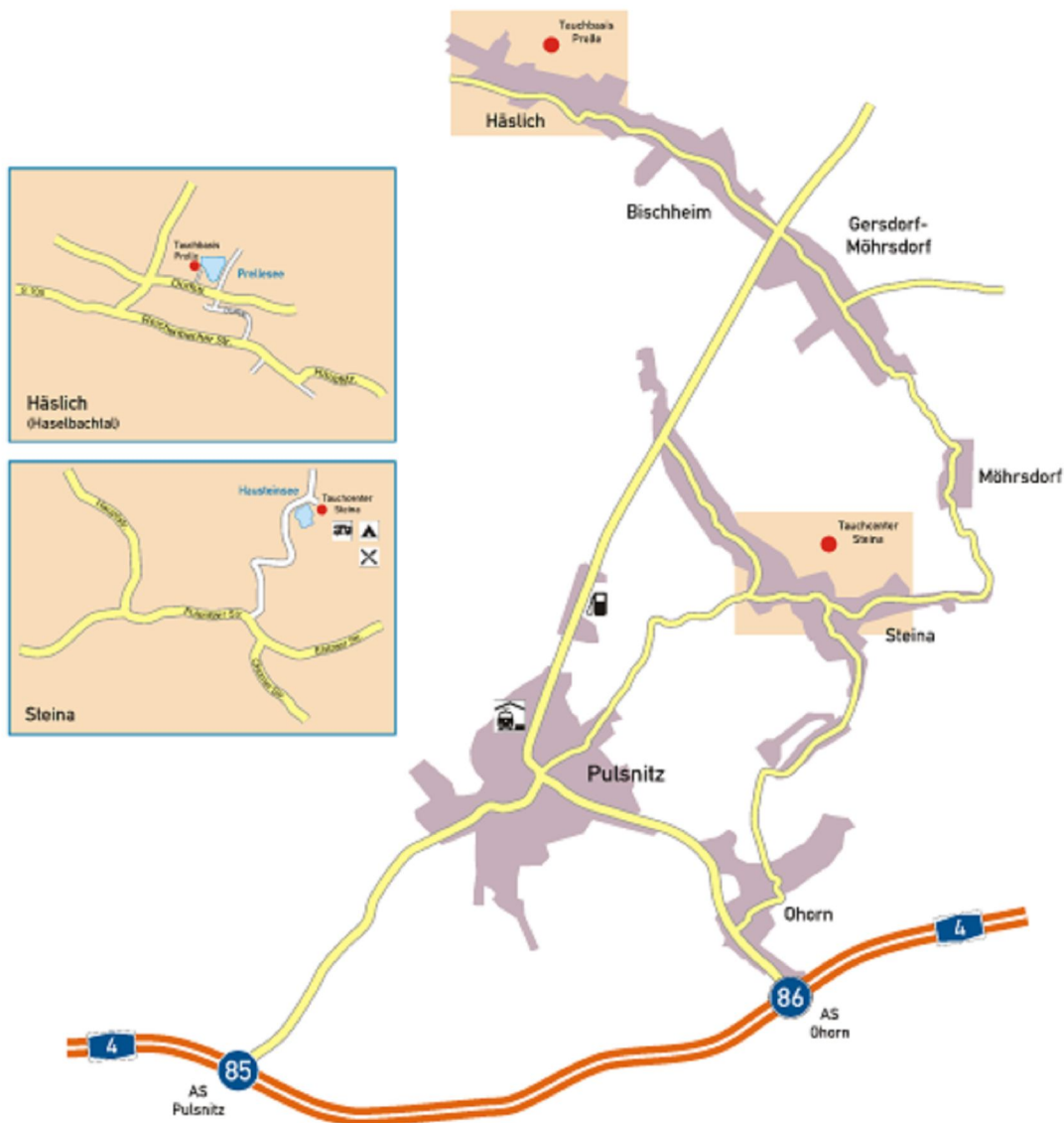
**Zweigstellen:** Tauchcenter Steina  
 Pulsnitzer Str. 22 B DE-01920 Steina  
 Tel.: 035955 42593

**Tauchbasis Prelle**  
 Dorfstr. 18 DE-01920 Häslich



### Lageplan Tauchgewässer

Situacni plánek potápěčské lokality | Plan sytuacyjny zbiornika wodnego



<sup>1</sup> Informacje i zdjęcia pobrane ze strony: <http://www.tauchschule-dresden.de/prelle.php>