



Kamionka Bolko (Ovita), Opole



Średnia widoczność wody – ok. 4 m.
Dane z 6 października 2013

Max. Głębokość ok. 16m

Wyrobisko marglu wykorzystywane do 1979 przez cementownię "Bolko".

Zalane w 1997 roku podczas powodzi tysiąclecia.

Do zbiornika można dojechać kierując się na znaki „kąpielisko Bolko”. Samochód można zaparkować na parkingu przy plaży, bardzo blisko wody. Radzimy wchodzić od prawej strony pomostu (po lewej stronie jest bardzo płytko). Pod wodą znajdziecie dużo zatopionych drzew oraz fragmenty torów. W prawej części zbiornika utopiona jest koparka.

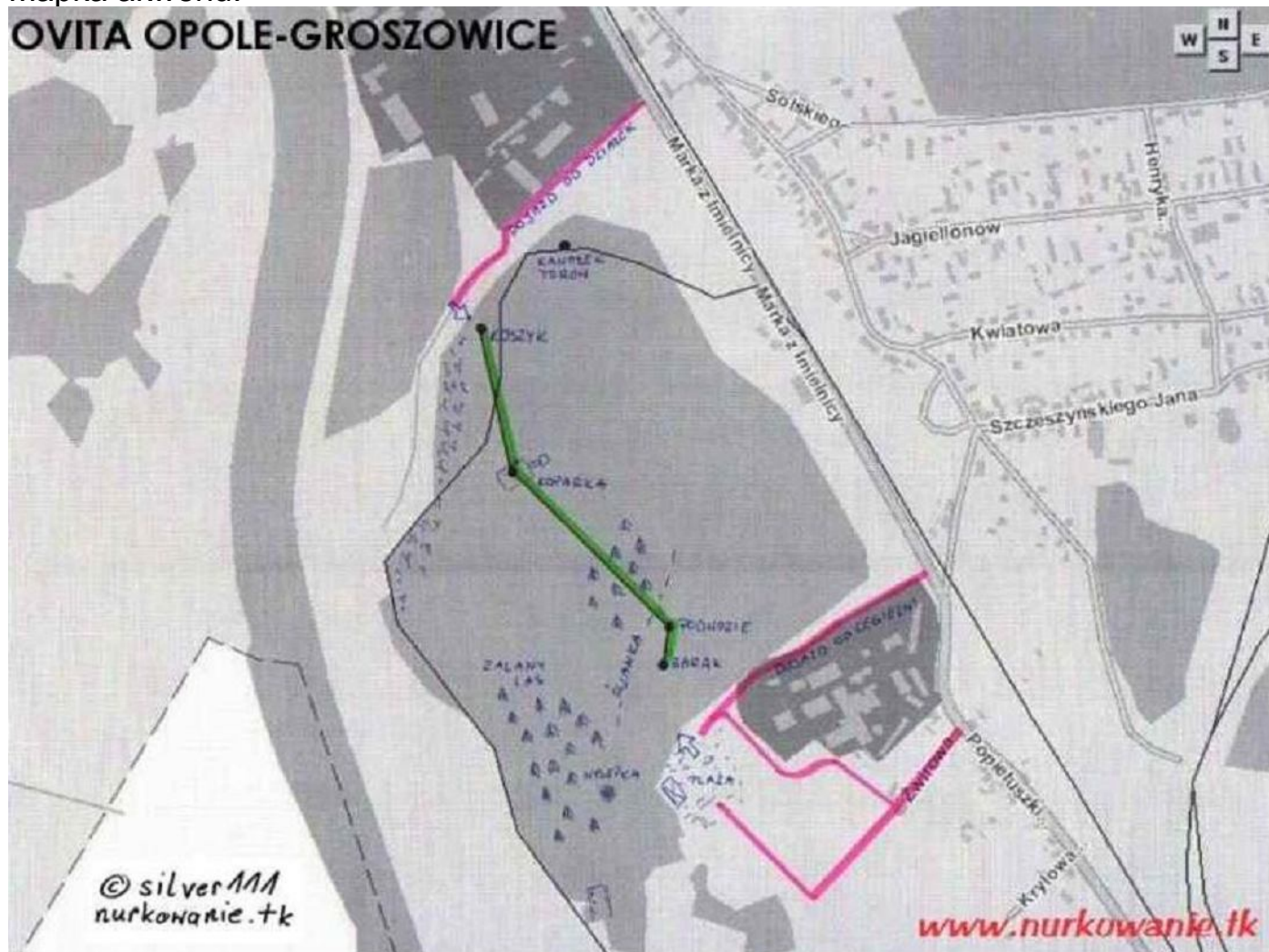
Wejście do wody:





Mapka akwenu:

OVITA OPOLE-GROSZOWICE



Parking



¹ <http://www.megalodon.pl/miejsca.php?miejsca=6>



Zakwaterowanie:

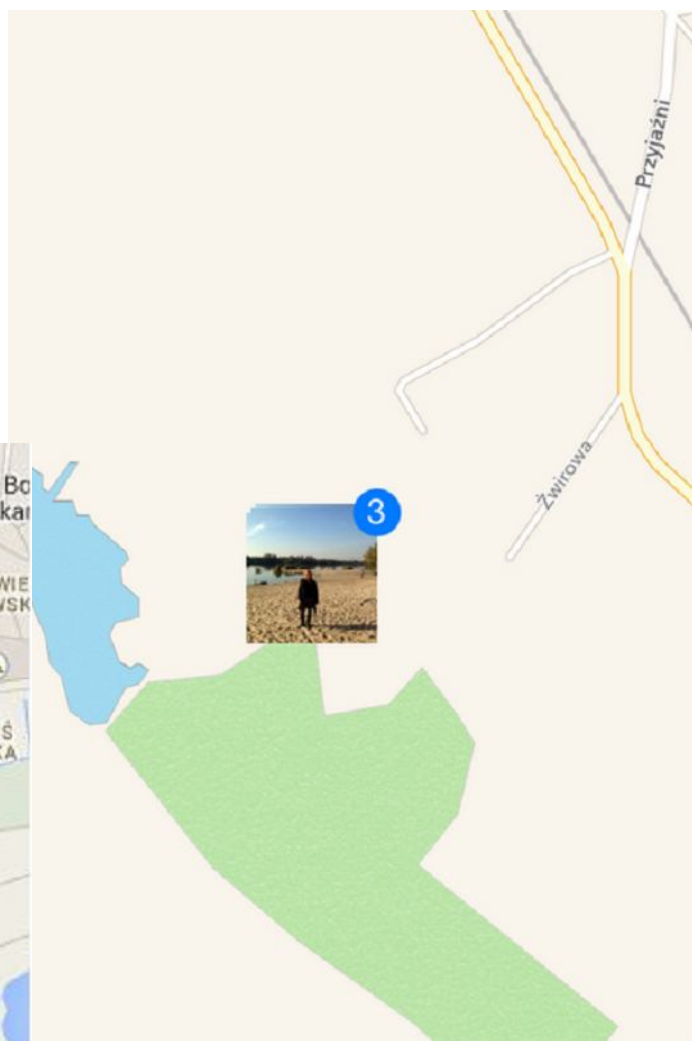
Apartamenty z widokiem na kąpielisko Bolko.

www.apartamentyopole.com

e-mail: rezerwacja@apartamentyopole.com

Adres: Aleja Przyjaźni 59, 45-573 Opole

Jak dojechać:



2

² Zdjęcia własne