

NAUTICA

POZNAŃSKIE CENTRUM NURKOWE

Malezja – Sipadan 19.11 – 01.12.2015



Top 10 pośród miejsc nurkowych na świecie !

Cena: 1575 \$ - Cena Promocyjna

- cena promocyjna pod warunkiem wpłaty zaliczki 30% do 6 lutego 2015!

Cena regularna - 1739\$

+ ok. 3600 zł cena biletów lotniczych Berlin – Kuala Lumpur - Tawau

i 200 zł transfery z/na lotnisko Poznań - Berlin (cena biletów na dzień dzisiejszy –

zależy od dnia zakupu biletów) + ok. 500 zł 2 noclegi w Kuala Lumpur

+ około 90 zł ubezpieczenie podróżno-nurkowe Hestia.

Wylot: 19-11-2015 z Berlina Powrót: 01-12-2015 do Berlina

19.11 – g. 18:45 Wylot z Berlina

20.11 – g. 17:00 (czasu lokalnego) przylot do Kuala Lumpur i nocleg

21.11 – Zwiedzanie Kuala Lumpur, nocleg

22.11 – g. 7:30 Wylot do Tawau, g. 11:30 transfer do Sipadan Mabul Resort

22-30.11 – Pobyt i nurkowania w okolicach Sipadanu

30.11 – g. 18:20 wylot z Tawau

1.12 – g. 01:05 wylot z Kuala Lumpur, g. 9:55 przylot do Berlina

NAUTICA

POZNAŃSKIE CENTRUM NURKOWE

Cena 1575\$ (promocyjna)/ 1739\$ (regularna) obejmuje:

- transfery z lotniska w Tawau do Sipadan Mabul Resort w dwie strony
- pakiet nurkowy z zakwaterowaniem w bungalowie dwuosobowym Standalone Chalet
- wyżywienie Full Board – 3 posiłki dziennie,
- 3 nurkowania z łodzi dziennie i nielimitowane nurkowanie na rafie przybrzeżnej (poza dniem przyjazdu i wyjazdu) z butlą i balastem
- Przy pakiecie z nurkowaniem na Sipadanie gwarantowany jest 1 dzień nurkowy na Sipadanie (dodatkowe pozwolenia można zakupić na miejscu w hotelu)

Dodatkowe opłaty:

- pozwolenie na nurkowanie na Sipadanie za osobę na dzień 40 MYR (ok. 10€) - dla pakietów z gwarantowanym dniem nurkowym na Sipadanie
- Dodatkowe pozwolenie na dzień nurkowy na Sipadanie : 3-4 nurkowania z łodzi na Sipadanie - 390 MYR (ok. 95€)
- Dopłata do pokoju SGL

Położenie

Mabul to mała wyspa z palmami kokosowymi i białą plażą leżąca na północnym wybrzeżu Borneo na morzu Celebes. Ośrodek znajduje się w południowo- wschodniej części wyspy, tuż obok miejscowej wioski rybaków. Dostać się tam można samolotem Malaysian Airlines przez Kuala Lumpur i Kota Kinabalu do Tawau. Stamtąd około 70 minut klimatyzowanym busikiem do Semporna i około 50 minut łódką na Mabul



NAUTICA

POZNAŃSKIE CENTRUM NURKOWE

Wyposażenie

Ośrodek leży w gaju palm kokosowych, przy własnej plaży. W otwartym budynku głównym znajduje się bar, mały sklep pokój z dostępem do internetu i restauracja, gdzie serwowane są trzy posiłki dziennie w formie bufetu. Po południu serwowane są bezpłatnie woda, kawa, herbata i przekąski. Kompleks dysponuje w sumie 45 skromnymi pokojami, 22 z nich to pojedyncze bungalowy pozostałe to 11 podwójnych bungalowów. Do wyposażenia należą: łazienka i toaleta z ciepłą wodą, klimatyzacja, wentylator, taras. Nie ze wszystkich pokoi rozchodzi się widok na morze. Po nurkowaniu można się oddać relaksowi na basenie. Internet Na terenie ośrodka zainstalowany jest Internet Wi-Fi. Dodatkowo można pożyczyć komputer w cenie 2 dolary za 15 minut dla osób nie posiadających swojego komputera. Nurkowanie w bazie Smart Divers.



Pierwszym odkrywcą wyspy Sipadan był Jacques - Yves Cousteau, który określił to miejsce słowami: *"Widziałem podobne miejsca do Sipadan... jakieś 45 lat temu. Teraz ponownie odnaleźliśmy nietknięte dzieło sztuki."*



NAUTICA

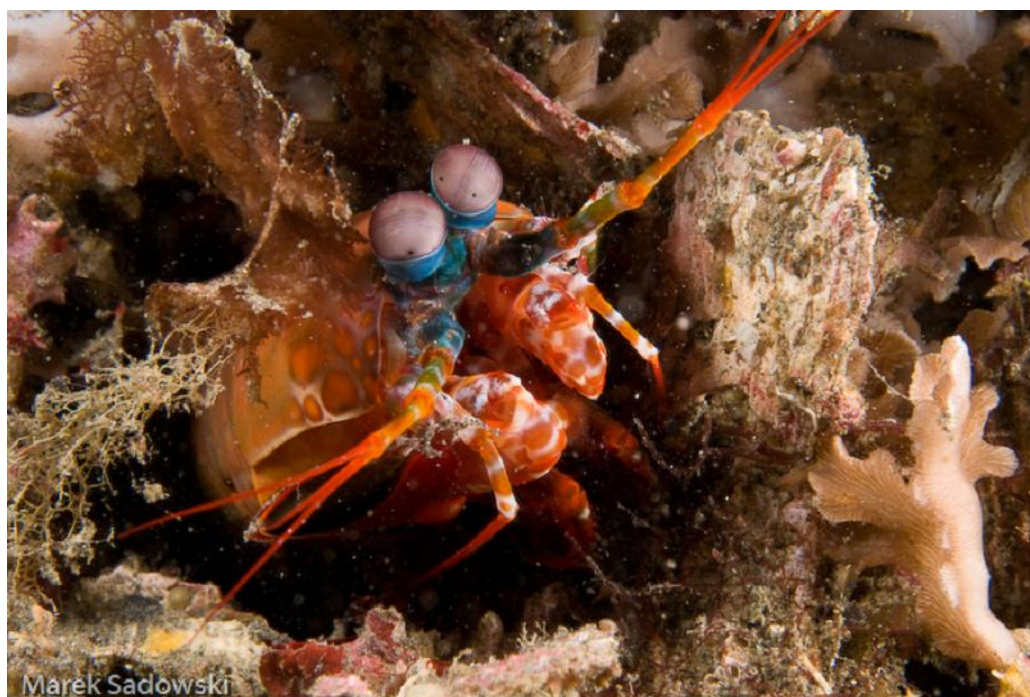
POZNAŃSKIE CENTRUM NURKOWE

Obszar położony wokół wyspy Sipadan oraz pobliskie rafy oferują zdumiewające nurkowania. Mało już na świecie miejsc gdzie doświadczysz podwodnych spotkań, o których mogłeś tylko marzyć. Nurkowania z żółtymi oraz rekinami rafowymi są tu powszechne.

Kolejnymi bardzo popularnymi gośćmi w tych rejonach są leopard sharks, szare rekiny a także rekiny młoty. Mniej spotykanymi są manty, jednak przy odrobinie szczęścia ich widok zaprze dech w piersi.

To nie wszystkie atrakcje podwodnych łąk Borneo. Fani najmniejszych morskich stworzonek również będą zachwyceni ich różnorodnością od ślimaków nagoskrzelnych, do frogfish, leaf fish, pigmejskich koników morskich wśród bujnych i tętniących życiem pelagicznym ogrodów koralowych. Na większych głębokościach królują gorgonie układające się w rozłożyste wachlarze, przez które przebijają się najsilniejsze promienie słońca. Wzdłuż stromych ścian z dna wyrastają dorodne beczkowate gąbki, które uzupełniają ten bujny i różnorodny ekosystem. Fotografowie podwodni z pewnością będą mieli pole do popisu i wrócą z Giga Bajtami nowych ujęć na dyskach. Nurkowiska Sipadan oferują głębokości od 5m do 40m z bardzo dobrą widocznością od 10m do 30m. Temperatura wody utrzymuje się pomiędzy 26°C do 30°C. Pianka o grubości od 3 mm do 5 mm powinna być wystarczająca. Choć mogą wystąpić silniejsze prądy to miejsce to nadaje się również dla średnio i bardzo zaawansowanych nurków a spotkania z dużymi przedstawicielami głębin rekompensują wszelkie, nawet te najmniejsze utrudnienia.

Bazy nurkowe w Malezji stoją na wysokim, międzynarodowym poziomie. Należy zabrać ze sobą certyfikat, logbook, jak również adapter INT oraz świadectwo zdrowia. Na Sipadanie znajduje się komora dekompresyjna.



NAUTICA

POZNAŃSKIE CENTRUM NURKOWE

Do jednych z najbardziej znanych miejsc nurkowych na Sipadan należą:

South Point oferujące typowe nurkowanie w stylu Sipadan z kolorowymi, tętniącymi życiem ścianami, rekinami, wszechobecnymi żółwiami oraz niezwykle liczebnymi szkółkami ryb. Do nierzadkich spotkań należą rekiny młoty oraz kosogony. Penetrując tejsze miejsca ciężko będzie wybrać pomiędzy penetrowaniem ścian a obserwacją akcji tych dużych ryb.

Barracuda Point jedno z bardziej lubianych miejsc Sipadan. Hordy żółwi, olbrzymie szkółki ostroboków, bannerfish'y i snapperów są tylko ułamkiem tego co można spotkać w tych rejonach.

Różne gatunki rekinów są tu często spotykane ale prawdziwymi gwiazdami tego miejsca są barakudy z gatunku eponymous. Wyobraź sobie siebie w oku huraganu, który tworzy ławica barakud wokół Ciebie – niesamowite wrażenie.

Turtle Cavern to miejsce już nie tak często odwiedzane jak kiedyś, jeszcze przed zamknięciem wyspy Sipadan ale nadal jest warte zanurkowania. Zanim dotrzesz do wejścia groty opuszczając się w dół ściany, będziesz zdumiony całymi hordami grasujących dużych bumphead parrotfish.

Sama grota jest duża i intrygująca. Szkielety żółwi spoczywające na łożysku oceanu spowijają korytarze labiryntu, ale bez obaw korytarze te są zbyt wąskie dla nurków więc nie ma szans na zgubienie się. Jest to bardzo łatwe miejsce nurkowe i warte zalogowania w logbooku. Legenda głosi, że stare żółwie przyplływają w to miejsce aby spokojnie umrzeć jednak naukowcy są bardziej skłonni stwierdzić, że żółwie po prostu błądząc w zaułkach groty umierają.

Wśród znanych miejsc nurkowych Sipadan należy wymienić dodatkowo: Coral Garden, The Drop Off, Hanging Gardens, Midreef, Staghorn Crest, Turtle Patch a także Whitetip Avenue.

Do najbardziej znanych miejsc nurkowych wokół Mabul należy zaliczyć m.in.:

Froggy Lair - typowe miejsce dla Mabul, obfitujące we wspaniałe crittersy. Oczywiście można nacieszyć spotkaniami z crocodilefish, wspaniałą różnorodnością ślimaków nągoskrzelnych, garden eels, mantisy i jak nazwa miejsca wskazuje dużą liczbę frogfishy w kolorach tęczy i różnych rozmiarach. Przy odrobinie szczęścia zauważysz flamboyanty (małwa) oraz blue-ringed octopus.

NAUTICA

POZNAŃSKIE CENTRUM NURKOWE

Artificial Reef leżąca wzdłuż wschodniej strony wyspy Mabul. Ta wspaniała rafa powstała w wyniku współpracy kilku tutejszych ośrodków. Zatopiono tu stare łodzie, sztuczne bryły o kształcie piramid a także metalowe klatki, które stały się podstawą dla nowych koralowców oraz schronieniem dla wielu ryb i stworzeń z tutejszego rejonu.

Ogromne szkółki bigeye trevally patrolują całą rafę niczym tutejsi strażnicy, podczas gdy ogromne potato groupery (niektóre dochodzące nawet do 2 m długości!) pojawiając się z toni nagle znikają w cieniach. Spotkać tu można uczeponego do rafy lub struktur frogfisha, za to lionfisha oraz skorpeny są absolutnie wszędzie a zakopane w piaszczysty dnie wielkie stingray odpoczywają jak gdyby nigdy nic.

Pozostałe znane miejsca nurkowe dostępne w Mabul to: Crocodile Avenue, Eel Garden, Lobster Wall, Ray Point oraz Seaventure Platform.

Kapalai to niewielka płytka rafa znajdują się jedynie 20 minut od słynnej Sipadan. Znajduje się tu kilka świetnych miejsc, bardzo łatwo dostępnych takich jak ściany czy ogrody koralowe. Jednym z bardziej znanych miejsc nurkowych jest Mandarin Valley, które słynie z nocnych rytuałów godowych mandarynów. Ale to nie jedyni mieszkańcy tej rafy. Występują tu również Crocodilefish, frogfish, mantis'y oraz mątwy. Wokół Kapalai znajduje się 18 nurkowisk oferujących idealne warunki również dla początkujących nurków. Widoczność jest podobna jak w Mabul od 5m do 15m, prądy niezwykle łagodne i możliwe jest zanurkowanie na głębokości od 5m do 20m.



NAUTICA

POZNAŃSKIE CENTRUM NURKOWE

Wjazd

Wymagany dokumentem jest paszport z okresem ważności przynajmniej na 6 miesięcy od daty planowanego wylotu. Dla turystów z Europy przyznawana jest przy wjeździe darmowa wiza. Prosimy o skontaktowanie się z lokalną ambasadą lub konsulem w kwestii wymagań dla danego kraju.

Waluta

Walutą Malezji jest ringgit; 1MYR=1,04PLN. W wielu miejscach akceptowane są czeki podróżne i karty kredytowe. Często przy płaceniu kartą należy się spodziewać doliczenie kilku procent do ceny.

Wyjazd

Opłata za wyjazd z kraju wynosi 40 ringgitów.

Zdrowie

Dla turystów przyjeżdżających z Europy środkowej nie ma wymagań dotyczących szczepień. W lasach tropikalnych Borneo występuje malaria, jednak centra turystyczne zazwyczaj są bezpieczne. Zalecamy potwierdzenie powyższych informacji w najbliższym konsulacie lub ambasadzie. Zaleca się zaszczepienie przeciwko tężcowi, chorobie Heinego-Medina i żółtaczce typu A i B. Polecamy jednocześnie wykupienie ubezpieczenia zdrowotnego.

Prąd

220V, konieczny jest amerykański adapter do kontaktów.

Pogoda i Klimat

Na Borneo panuje ciepły, tropikalny klimat z dużą wilgotnością powietrza, temperatury przez cały rok wahają się między 22°C w nocy a 34°C w dzień. Nie ma wyraźnego podziału na porę deszczową i suchą, zawsze może dojść do mocnych opadów deszczu, jednak nie mają one wpływu na nurkowanie.

Opiekun wyjazdu: Beata Janicka, kom: 0048 693 835 356
Zapisy na wyjazd: biuro@nautica.poznan.pl
PCN Nautica, Piłsudskiego 100, 61-246 Poznań Tel: 618729066

